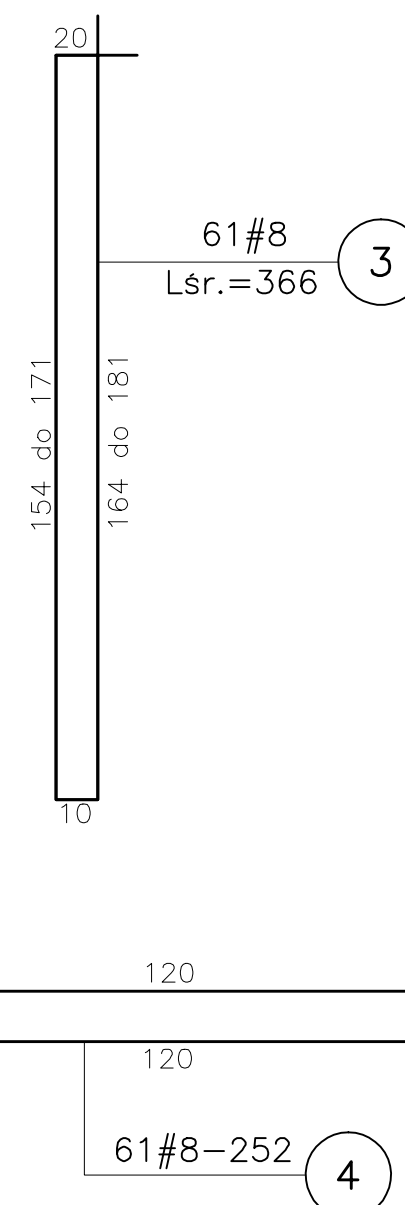



BALUSTRADA BL-1



1:20 A-A



BETON: C25/30 (B 30) szczelny W-8
STAL ZBROJENIOWA: # B500B, \emptyset S235JR

1.		
Wersja:	Opis zmian:	Data:
		
AGP SP. Z O. O. I WSPÓLNICY - SP. KOMANDYTOWA		
AL. GEN. HALLERA 157/16, 53 - 201 WROCLAWTEL./FAX:/071/339-20-26, e-mail:agp@agp.wroc.pl		
OBIEKT: PRZEBUDOWA BUDYNKU POWOJSKOWEGO NA CENTRUM INTEGRACJI SPOLECZNEJ ADRES: JELENIA GÓRA , UL. KADETÓW 3 INWESTOR: KARKONOSKA PAŃSTWOWA SZKOŁA WYŻSZA W JELENIEJ GÓRZE UL. LWÓWECKA 18 ; 58-503 JELENIA GÓRA	BRANŻA: KONSTRUKCJA STADIUM: PROJEKT_WYKONAWCZY BIURO BRANŻOWE: BIURO KONSTRUKCYJNE "HREBECK" S.C. PROJEKTANT: mgr inż. Piotr Hrebecki UPR. NR: 208/68/UW	
TEMAT: BALUSTRADA BL-1	OPRACOWANIE: mgr inż. Elżbieta Hrebecka	
DATA: 06.2015	SKALA: 1:50 1:20	NR RYS.: 2.1.13
Zastrzegam się wszelkie prawa wynikające z Ustawy o prawie autorskim. Rysunek niniejszy nie może być w całości lub w części przerysowywany, kopiowany, rozpowszechniany, w tym w szczególności w formie elektronicznej, bez pisemnej zgody firmy AGP SP. Z O.O. I WSPÓLNICY SP. KOMANDYTOWA		